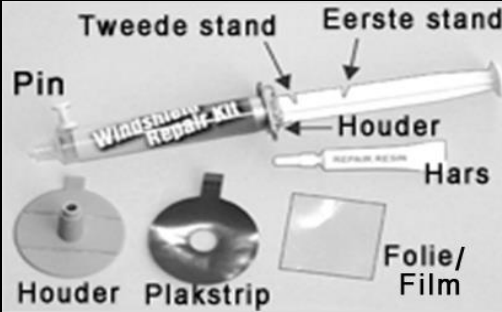




# Autoruit Repareren HANDLEIDING

Part: #777 SKU: 092 NL  
© COPYRIGHT 2004



## Let op

- A. Vermijd directe zonlicht. Dit kan er voor zorgen dat de hars te snel hard wordt.
- B. Repareer niet wanneer de voorruit zeer warm is.
- C. Buiten bereik van kinderen bewaren.

**WAARSCHUWING:** Zorg ervoor dat de hars niet in contact komt met de autolak.

## Hoe het werk

De Blue Star autoruit reparatie kit is geschikt voor alle gelaagde autoruiten. Het zorgt ervoor dat de kracht van de autoruit weer hersteld wordt en de zichtbaarheid toeneemt. Het voorkomt doorscheuren. Deze techniek is gepatenteerd.

### 1. Gebied schoonmaken

Maak de inslagschade vrij van glassplinters. Gebruik hiervoor de Pin.

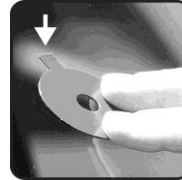
Maak de Pin schoon.

Maak het gebied schoon met een droge doek.



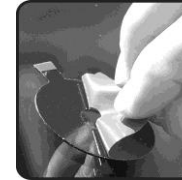
### 2. Plakstrip houder plaatsen

Trek aan één zijde de plakstrip eraf. Plak deze op de voorruit en zorg ervoor dat u de inslagschade blijft zien in het midden van de plakstrip. Het lipje dient naar de hemel te wijzen. Zorg voor een goede binding en druk zachtjes rondom.



### 3. Verwijder nu de tweede laag

Trek nu de andere zijde van de plakstrip eraf.



### 4. Plak de houder op de plakstrip

Plak nu de houder voor de injector op de plakstrip. Zorg ervoor dat ook hierbij het bovenste lipje naar de hemel wijst. Zorg voor een goede binding en druk zachtjes rondom.



### 5. Injecteer de hars (Resin)

Knip of snijdt het kopje van de tube eraf. Knijp nu 2/3 van de tube leeg in de houder.

Plaats de dop weer op de tube. Het laatste gedeelte van de hars bent u nodig voor stap 11.



### 6. Plaats de injector

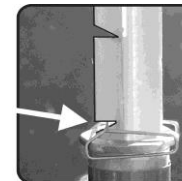
Plaats de injector op de injector houder. Druk de injector zorgvuldig tegen de injector houder en zorg ervoor dat de Pin naar boven wijst.



### 7. Injector op vacuüm stand

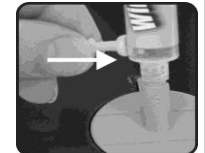
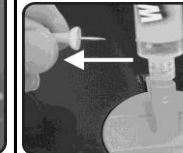
Houdt de injector met één hand vast en trek de spuit en het einde zachtjes omhoog. Zet deze vervolgens op de tweede stand. Stap 7 kunt u oefenen alvorens u tot reparatie overgaat.

**Wacht nu 10 minuten.**



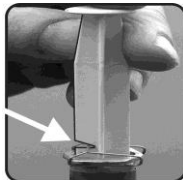
### 8. Injector met lucht vullen

Trek nu de Pin uit de injector. Wacht enkele seconden en druk de pin vervolgens weer terug.



### 9. Druk zetten met injector

Houdt de injector met één hand vast en draai de spuit een kwartslag en druk de spuit naar de eerste stand. Druk de spuit weer een kwartslag terug zodat deze stand weer vast staat in de houder.

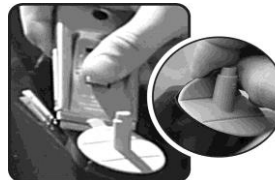


**Wacht nu 20 minuten.**

### 10. Plakstrip houder verwijderen

Snijdt met het mesje boven de plakstrip en het glas los. Nu het bovenste gedeelte los is kunt u deze aantrekken.

Maak het gebied schoon met een droge doek.



### 11. Afwerking schade

Pak nu de tube hars en de gele of transparante film/folie. Knijp nu enkele druppels uit de tube boven de inslagpunt zodat de hars in de inslagschade loopt. Plaats vervolgens de film/folie erop.



### 12. Uitharden en afwerken

Nadat u de film/folie hebt geplaatst kan dit binnen enkele seconden uitgehard zijn. Let wel, dit is alleen het geval bij directe zonlicht. Bij een bewolkte dag kan het langer duren. Snijdt vervolgens het overtollige hars weg.

